



Фина настройка на AVENTOS

Основни стъпки

www.blum.com

Perfecting motion  **blum**[®]

Истината се крие в правилната настройка





С AVENTOS клапващите механизми се отварят лесно като детска игра и се затварят с едно хармонично движение. Тези характеристики на AVENTOS са лесно постижими с правилна настройка на силовия механизъм:

- В силовия механизъм за застопоряване на всяка желана позиция
- Перфектна настройка на фугите чрез комфортна регулировка на винтовата резба

Съдържание

4 AVENTOS HF

за повдигащи се сгъваеми врати



8 AVENTOS HS

за повдигащи завъртащи се врати



12 AVENTOS HL

за успоредно повдигащи се врати



14 AVENTOS HK

за клапващи врати



16 AVENTOS HK-S

за малки клапващи механизми



AVENTOS HF

1. Безстепенен стоп

Настройте силовия механизъм с помощта на акумулаторна отверка така, че вратата да се застопорява във всяка желана от вас позиция.



Ако ...

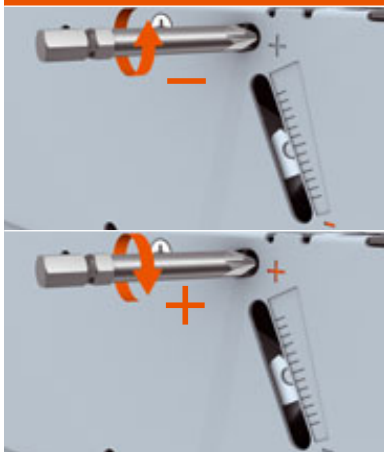
... вратата се отваря при пускане:



... вратата се затваря при пускане:



То ...



За настройка на силовия механизъм използвайте винаги акумулаторна отверка (кръстообразна, размер 2, дължина 39 мм).



ВНИМАНИЕ

Моля, обръщайте внимание на упътванията за експлоатация на механизмите AVENTOS.



2. Реглаж на горните фуги

Триизмерната настройка (по вертикала, хоризонтала и наклон на фронта) се извършва в пантата CLIP top.



Ако ...



То ...



За да настроите механизма, отворете телескопичната опора (стр. 7)

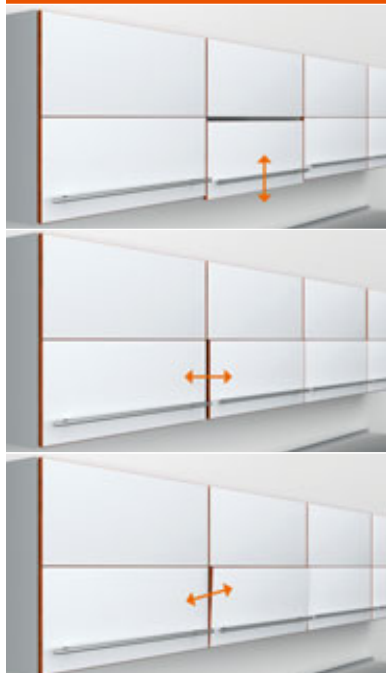
AVENTOS HF

3. Реглаж на долните фуги

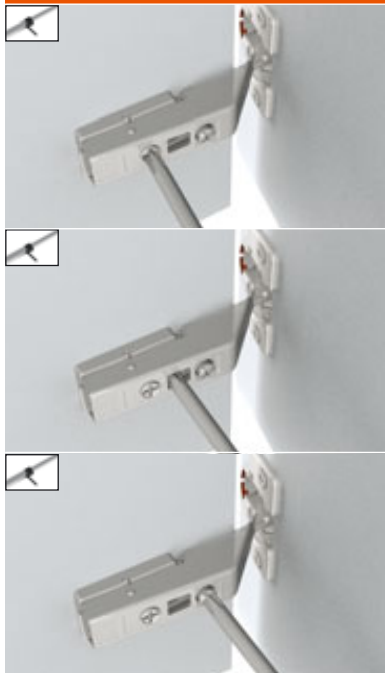
С помощта на кръстата отверка ивършвате тиизмерна настройка (по вертикала, хоризонтала и наклон на фронта) в междинната панта CLIP top.



Ако ...



То ...



За да настроите механизма, отворете телескопичната опора (стр. 7)



4. Перфектни фронтове

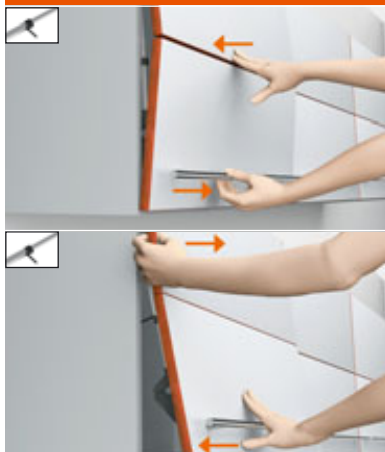
Накрая регулирайте вертикалното положение на механизма. Направете го с лек натиск с длан върху фронта.



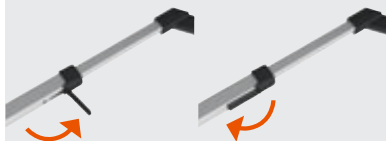
Ако ...



То ...



i Упътване



При всяка намеса, с цел регулиране на механизма, отворете скобите на телескопичните опори, след което ги затворете.

AVENTOS HS

1. Безстепенен стоп

Настройте силовия механизъм с помощта на акумулаторна отверка така, че вратата да се застопорява във всяка желана от вас позиция.



Ако ...

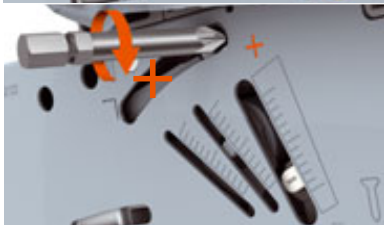
... вратата се отваря при пускане:



... вратата се затваря при пускане:



То ...



За настройка на силовия механизъм използвайте винаги акумулаторна отверка (кръстообразна, размер 2, дължина 39 мм).



ВНИМАНИЕ

Моля, обръщайте внимание на упътванията за експлоатация на механизмите AVENTOS.



2. Настройка на фугите

В повдигания пакет се извършва триизмерната настройка на фугите (по вертикала, хоризонтала и наклон).



Ако ...



То ...



Разнообразни приложения





AVENTOS HL

1. Безстепенен стоп

Настройте силовия механизъм с помощта на акумулаторна отверка така, че вратата да се застопорява във всяка желана от вас позиция.



Ако ...

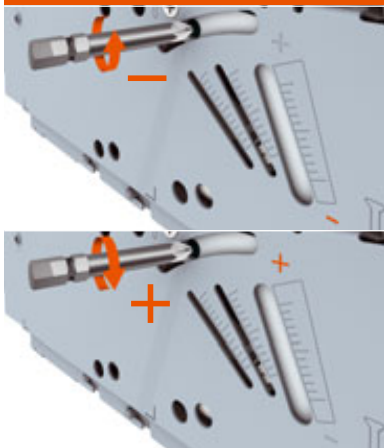
... вратата се отваря при пускане:



... вратата се затваря при пускане:



То ...



За настройка на силовия механизъм използвайте винаги акумулаторна отверка (кръстообразна, размер 2, дължина 39 мм).



ВНИМАНИЕ

Моля, обръщайте внимание на упътванията за експлоатация на механизмите AVENTOS.

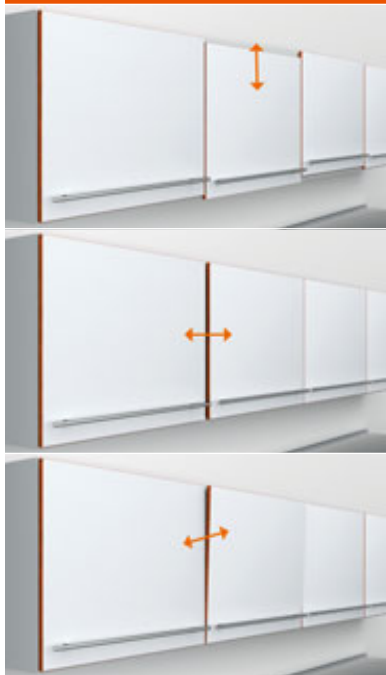


2. Настройка на фугите

В повдигания пакет се извършва триизмерната настройка на фугите (по вертикала, хоризонтала и наклон).



Ако ...



То ...



AVENTOS HK

1. Безстепенен стоп

Настройте силовия механизъм с помощта на акумулаторна отверка така, че вратата да се застопорява във всяка желана от вас позиция.



Ако ...

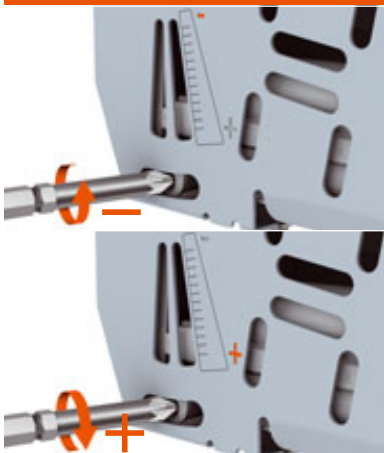
... вратата се отваря при пускане:



... вратата се затваря при пускане:



То ...



За настройка на силовия механизъм използвайте винаги акумулаторна отверка (кръстообразна, размер 2, дължина 39 мм).



ВНИМАНИЕ

Моля, обръщайте внимание на упътванията за експлоатация на механизмите AVENTOS.



2. Настройка на фугите

В повдигания пакет се извършва триизмерната настройка на фугите (по вертикала, хоризонтала и наклон).



Ако ...



То ...



AVENTOS HK-S

1. Безстепенен стоп

Настройте силовия механизъм с помощта на акумулаторна отверка така, че вратата да се застопорява във всяка желана от вас позиция.



Ако ...

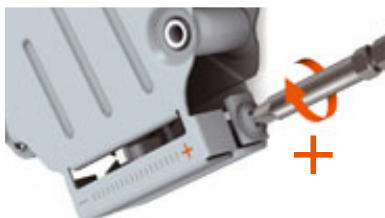
... вратата се отваря при пускане:



... вратата се затваря при пускане:



То ...



За настройка на силовия механизъм използвайте винаги акумулаторна отверка (кръстообразна, размер 2, дължина 39 мм).



ВНИМАНИЕ

Моля, обръщайте внимание на упътванията за експлоатация на механизмите AVENTOS.



2. Настройка на фугите

В повдигания пакет се извършва триизмерната настройка на фугите (по вертикала, хоризонтала и наклон).



Ако ...



То ...



Perfecting motion



Нашата представа за перфектното ДВИЖЕНИЕ

Blum превръща отварянето и затварянето на мебелите в истинско изживяване, повишавайки комфорта на движение в кухнята. Няколко хиляди сътрудници работят по цял свят, водени от стремежа да реализират на практика нашата идея за перфектното движение. Ние изграждаме нашата дейност около клиента и неговите потребности. Едва когато превърнем неговото удовлетворение в константна величина, сме доволни от резултата. От нашата визия за дейността ни профитират всички наши партньори, които участват в създаването на мебели.

От 50 години наш основен приоритет е качеството при проектирането и изработването на всички наши продукти. Системите ни за мебелен обков убеждават с осмислената си функционалност, общопризнатият си дизайн и продължителността на своя живот. Те целят да предизвикат сетивата ви и да ви вдъхновят със силата на перфектното движение.

Ние се стремим да поставяме високи стандарти и в гамата услуги, които предлагаме. Те трябва максимално да улеснят партньорите ни във взаимната работа.

За да работим целесъобразно на всички нива от нашата дейност, поддържаме постоянния диалог с нашите клиенти, производителите на кухни, дърводелците и търговците.

Запазваме правото си на технически изменения.
Всички права върху съдържанието са запазени от Blum.
Printed in Austria · IDNR: 469.469.4 · EP-111/1 BG-BG/01.12-1

Рали-М ЕООД
България
гр. София 1505
бул. „Мадрид“ 34
Тел.: +359 2 946 07 89
факс: +359 2 843 78 81
E-Mail:
intralim@techno-link.com

Julius Blum GmbH
Фабрика за обков
6973 Хьохст, Австрия
Тел.: +43 5578 705-0
факс: +43 5578 705-44
E-Mail: info@blum.com
www.blum.com



 **blum**®